

DAKEN EN WANDEN

GEMETEN THERMISCHE PRESTATIES

METINGEN

- Gemeten in een dynamisch gehouden hotbox (ENTPE/CNRS)
- Door een gunstig gebruik van energie
- Is gelijk aan 18 cm traditionele isolatie ($R_{eq} = 4,44 \text{ m}^2\text{K/W}$)

EVARINGEN na het aanbrengen

- Beperkt oververhitting **in de zomer** door de stralingsweerkaatsing
- Energiebesparend **in de winter**
- Geen tocht meer, voorkomt thermische geleiding
- Aangenaam comfortabel gevoel



EFFICIËNTIE BIJ BEPERKTE DIKTE

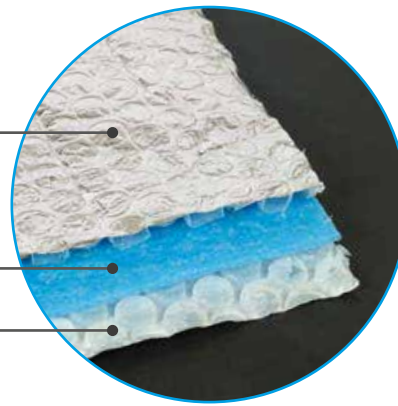
- Thermisch comfort in de winter en de zomer
- Isolatie brandwerend geklasseerd
- Volledig wind- en waterdicht
- Semi-stijve isolatie
- Erg gemakkelijk te plaatsen

In het bijzonder geschikt voor de renovatie van woningen.

2 niet-oxideerbare
aluminiumfolies

1 brandwerend
polyethyleenschuim

2 brandwerende
polyethyleen noppenfolies



SAMENSTELLING

ATI 150+ is een hoogwaardige thermische isolatie.

- Weerkaatsend oppervlak (aluminium 99%), bedekt met een beschermende vernis die elke oxidatie vermijdt.
- De kern van de isolatie, bestaat uit 2 lagen polyethyleennoppenfolie en 1 foamlag.
- Verbonden door thermisch lassen.





ALGEMENE VERWERKING

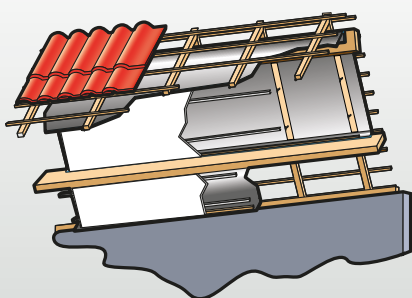
- Voor een optimale isolatie voorziet u een luchtspouw (min. 20 mm) langs beide zijden van de isolatie
- Gebruik nietjes van minimaal 20 mm (verzinkt staal of inox) of nagels met een brede kop
- Niet aanbrengen in de buurt van warmtebronnen (rond een schoorsteenbuis, in de nabijheid van inbouwspots, enz.)

Technische eigenschappen

Dikte	± 12 mm
Oppervlakttemassa	415 g/m ²
Volledig lucht- en waterdicht	W1
Brandgedrag	B - s1 - d0 (EN 13501-1)
Verpakking	20 m x 1,20 m = 24 m ² ± 3 % - 10 kg

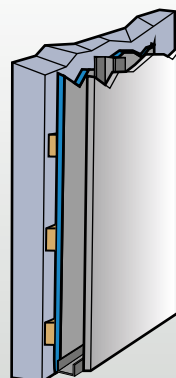


PLAATSING ONDER HET DAKBESCHOT



Voor een optimale isolatie voorziet u van een luchtspouw van minimaal 20 mm langs aan beide zijden van de isolatie.

PLAATSSEN OP VOORZETWANDEN



Thermische efficiëntie bij een beperkte dikte.